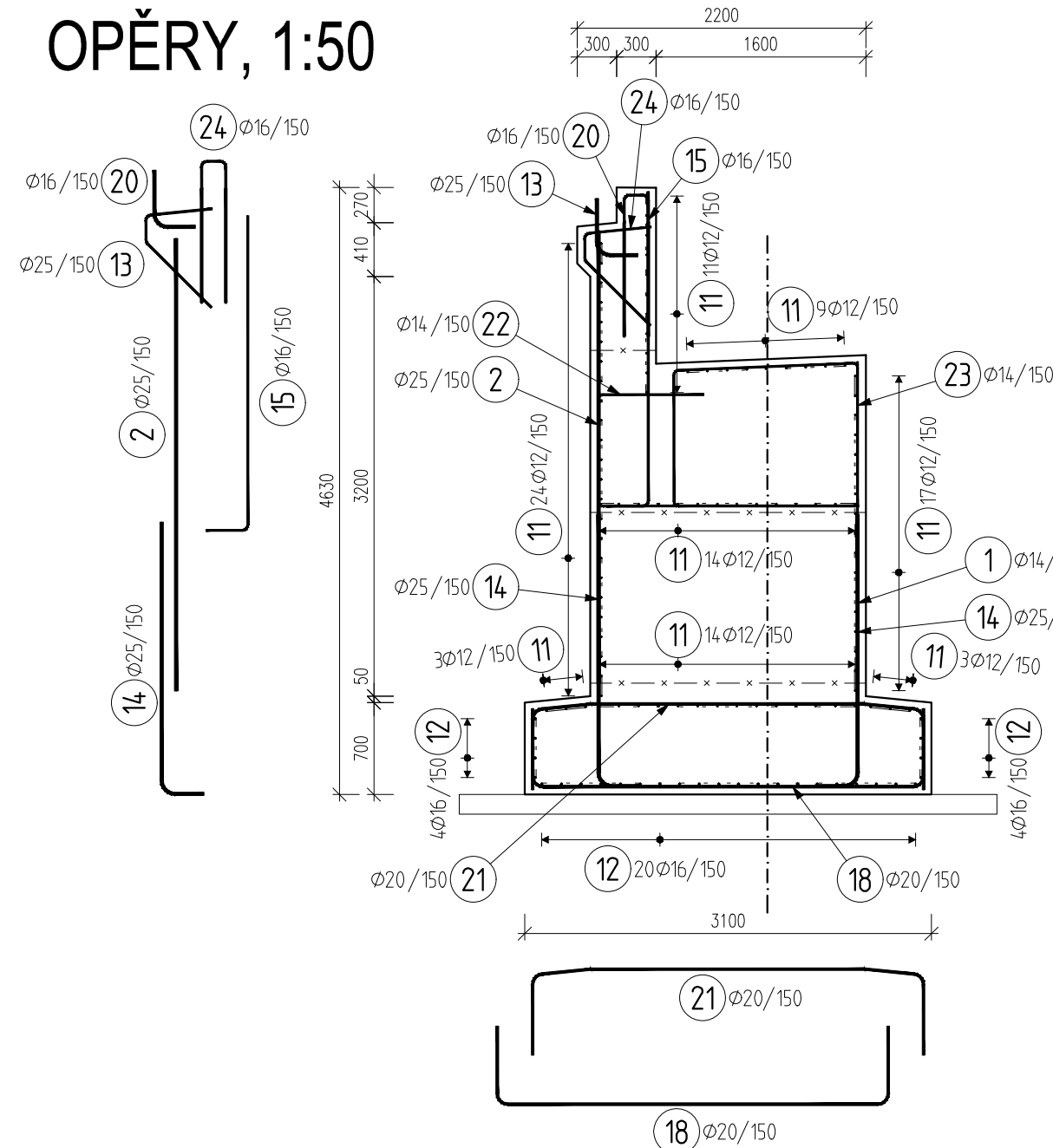
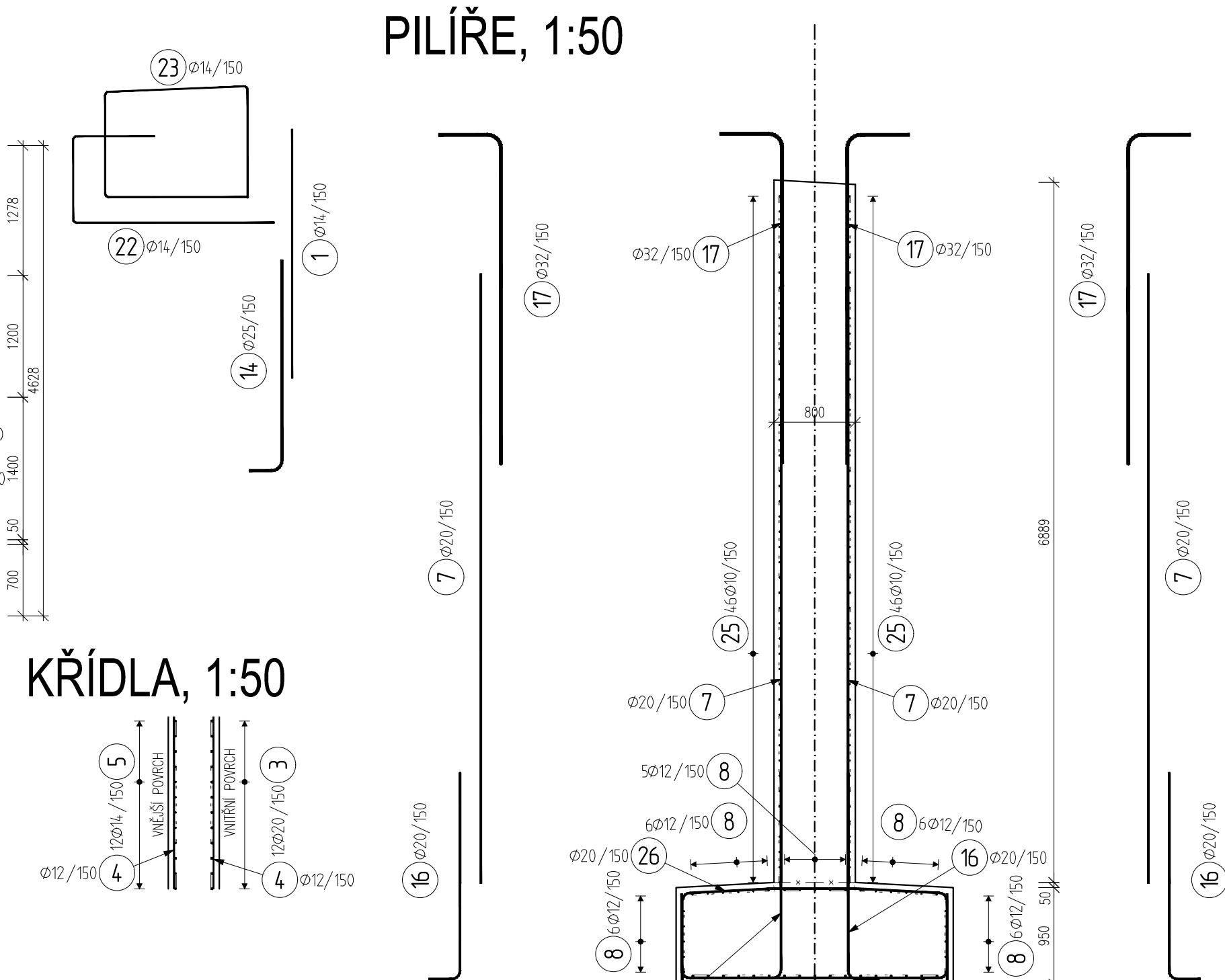


SO 211 - Most na silnici II/229A (B3) v km 1.575 přes silnici II/237 (Pražská) - SCHÉMA VÝZTUŽE SPODNÍ STAVBY

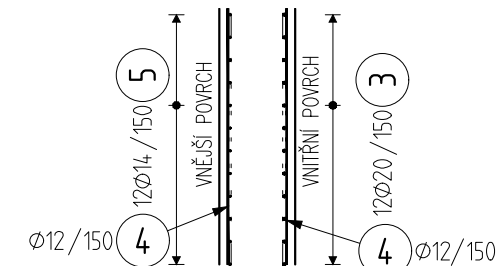
OPĚRY, 1:50



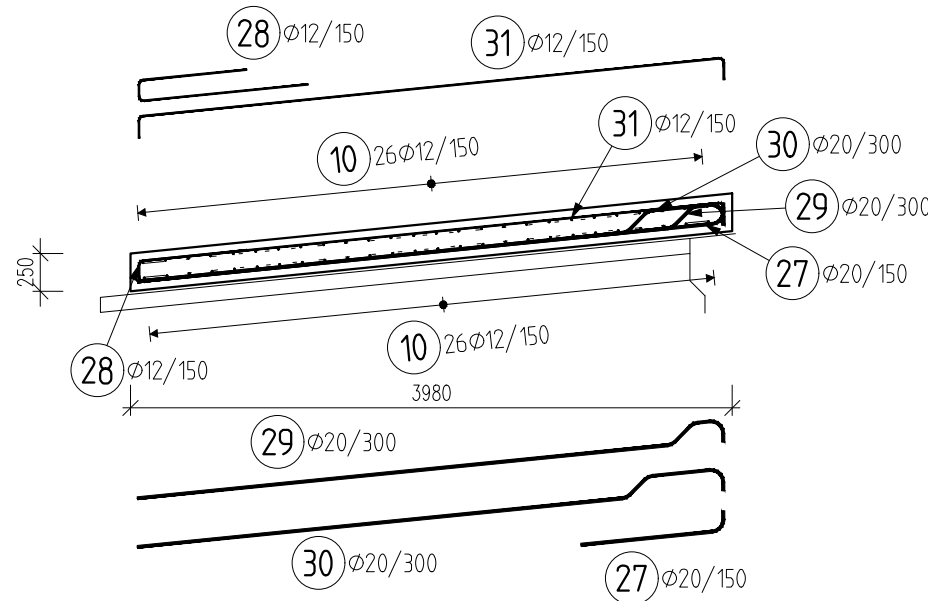
PILÍŘE, 1:50



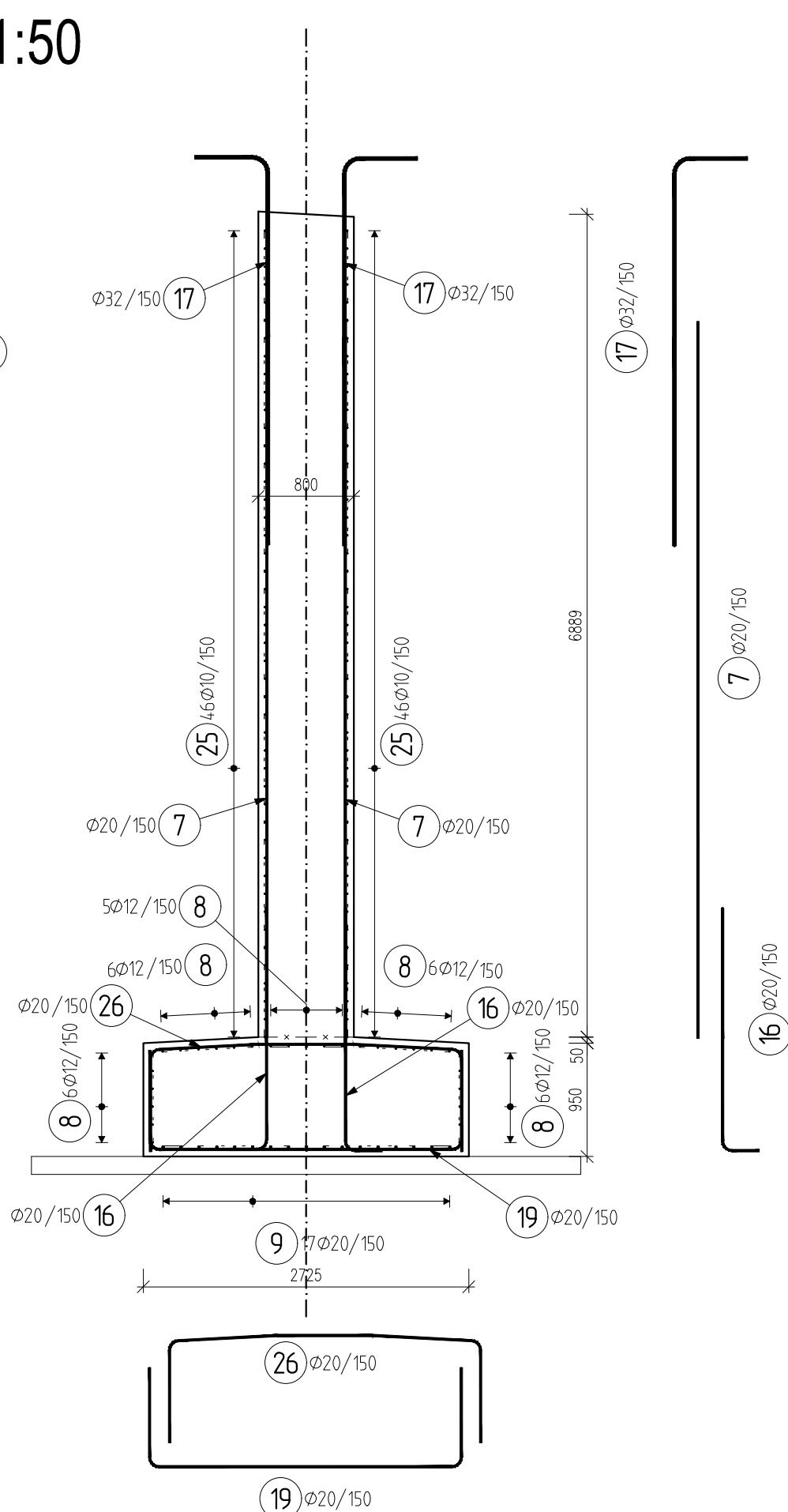
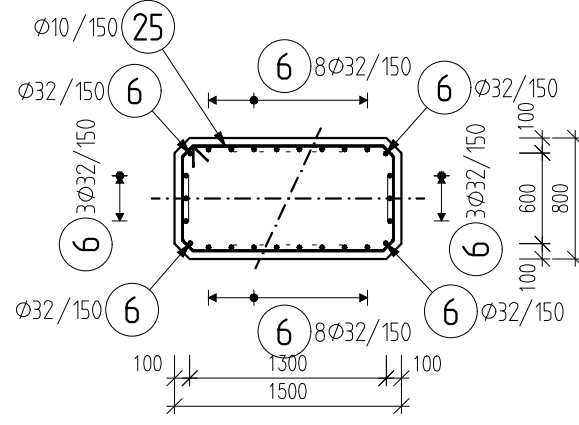
KŘÍDLA, 1:50



PŘECHODOVÁ DESKA, 1:50



ŘEZ PILÍŘEM, 1:50



POZNÁMKY:

- VEŠKERÁ VÝZTUŽ VYSTUPUJÍCÍ Z PRACOVNÍCH SPÁR, KTERÁ NEBUDE ZABETONOVÁNA DO 8 TÝDNŮ BUDE OCHRÁNĚNA V CELÉ VYSTUPUJÍCÍ DÉLCE PROTIKOROZNÍM NÁTĚREM.
- DŘÍK OPĚRY BUDE V POLOVINĚ ROZDĚLEN SMRŠŤOVACÍ SPÁROU VIZ. DETAILS
- OCHRANA PROTI BLUDNÝM PROUDŮM VIZ. TECHNICKÁ ZPRÁVA

MATERIÁLY:

ZÁKLADY

C 30/37- XC2, XF2, XA1 (CZ, TKP18PK) - CI 0,4 - Dmax22 - S3, max. průsak 20mm

PRŮBĚH NARŮSTU PEVNOSTI BETONU - VELMI POMALÝ

DŘÍKY, KŘÍDLA

C 30/37 - XC4, XD1, XF2 (CZ, TKP18PK) - CI 0,4 - Dmax22-S3, max. průsak 20mm

PRŮBĚH NARŮSTU PEVNOSTI BETONU - VELMI POMALÝ

VÝZTUŽ

B 500B

KRYTÍ

Cmin 40 mm

Cnom 50 mm

Změna:		Název změny:		Datum:		Provedl:	
						Podpis:	
Investor:				Inženýrská činnost:			
<div><div>Středočeský kraj</div><div>KRAJSKÝ ÚŘAD</div></div>				<div>Středočeský kraj</div> <div>Zborovská 11</div> <div>150 21 Praha 5</div>			
				<div>METROPROJEKT Praha a.s.</div> <div>Argentinská 1621/36</div> <div>170 00 Praha 7</div>			
<div>METROPROJEKT Praha a.s.</div> <div>Argentinská 1621/36</div> <div>170 00 Praha 7</div> <div>generální ředitel: Ing. Vladimír Seld</div> <div>tel.: +420 296 154 105</div> <div>www.metroprojekt.cz</div> <div>info@metroprojekt.cz</div>				<div><div></div><div>METROPROJEKT</div></div>		Souprava číslo:	
HIP:		Podpis:		Název a účel díla:			
Ing. Martin Matějčiček				II/229 Rakovník, připojení na II/237 (obchvat města, trasa B3)			
tel.: 296 154 151							
Stupeň:		PDPS					
Zpracovatelský útvar:				Název části díla:		D D.3 D.3.1	
S60 - dopravních staveb				D STAVEBNÍ ČÁST			
tel.: 296 154 247				D.3 MOSTY A ZDI			
Vedoucí útvaru:				Podpis:			
Ing. Petr Zobal							
Odpovědný projektant:				Podpis:		Změna:	
Ing. Tomáš Švec							
Výpracoval:				Podpis:		Číslo příl.:	
Ing. Tomáš Švec							
Start znak:	V20/2039	Datum:	10/2023				
Počet formát:	8xA4	Mřítko:	1:50	IČD:	18	7393	002
					04	03	01
				011			